

DALI Sequencer



Datenblatt Steuergerät

DALI-Steuergerät für automatisch
ablaufende Sequenzen

Art. Nr. 86459582 (Dose)
Art. Nr. 86459582-HS (Hutschiene)

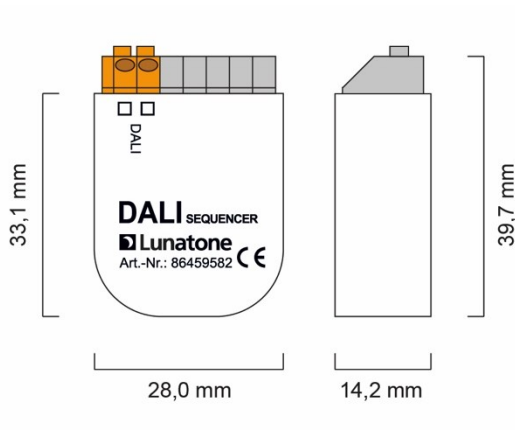
DALI Sequencer Steuergerät

Überblick

- Steuermodul für automatisch ablaufende DALI-Befehlssequenzen
- Speicher für bis zu 4 Sequenzen
- Varianten für Doseneinbau und Hutschienenmontage
- Die Hutschienenvariante verfügt über 4 Schalteingänge für Netzspannung
- Die Sequenzen können mit GOTO SCENE Befehlen aufgerufen bzw. bei der Hutschienenvariante alternativ auch über die Schalteingänge gestartet werden
- Sequenz: Reihe von Szenenaufrufen oder beliebige Befehlsfolge
- Befehlsfolge beinhaltet bis zu 19 DALI-Befehle
- einmalige oder zyklische Ausführung von Sequenzen
- Gruppenzuweisung und Broadcaststeuerung
- Einfache Konfiguration über DALI-Cockpit
- Multimasterfähig, es können mehrere Module in einem DALI-Kreis installiert werden
- Das Modul bezieht 2mA aus dem Dali-Kreis, eine zusätzliche Versorgung ist nicht notwendig.

Spezifikation, Kenndaten

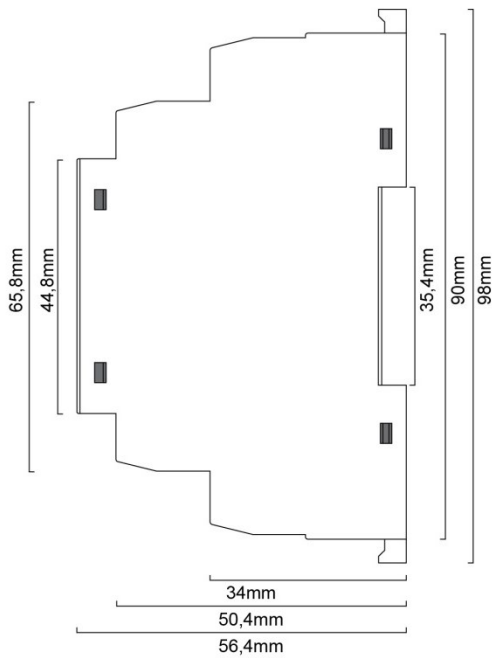
Typ	DALI Sequencer	
Artikelnummer	86459582	86459582-HS
Elektrische Daten:		
Versorgung	aus DALI-Bus	
typ. Stromaufnahme DALI	2 mA	
Steuerung	DALI	
Eingang	DALI	DALI 4 Schalteingänge (Netzspannung)
Galvanische Trennung	-	Ja (Schalteingänge/DALI)
Technische Daten:		
Funktion	programmierbar	
Lager- und Transporttemperatur	-20°C ... +75°C	
Betriebstemperatur	-20°C ... +75°C	
Schutzklasse	IP20	
Anschlussdrähte Querschnitt	<1.5 mm ²	<2.5 mm ²
Montage	Dose	Hutschiene, 1TE
Abmessungen	39,7mm x 28mm x 14mm	98mm x 17.5mm x 56mm



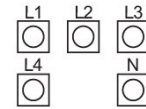
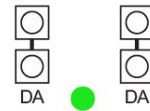
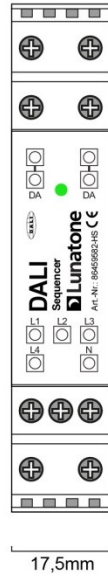
Abmessungen Dose



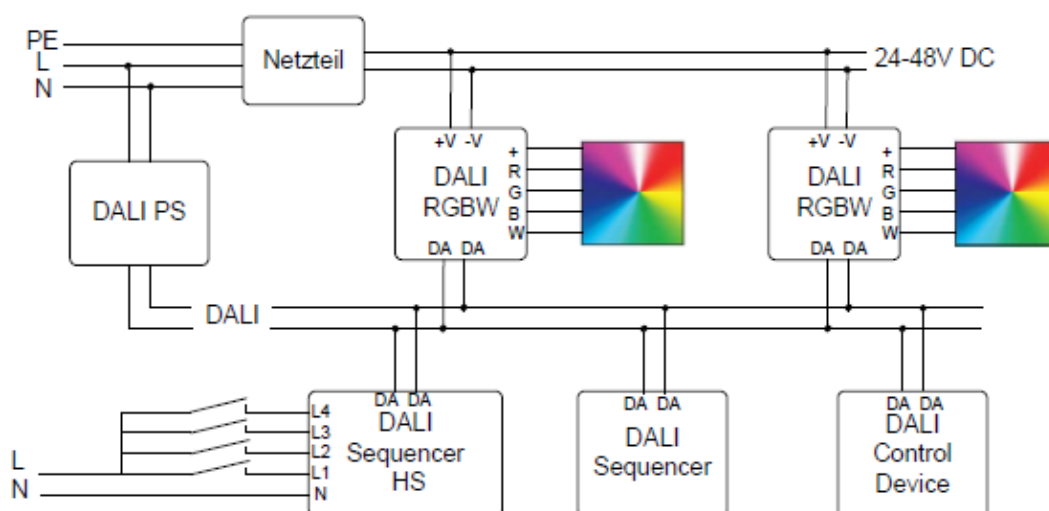
Anschlussplan Dose



Abmessungen Hutschiene



Anschlussplan Hutschiene



typische Anwendung: in der Farbe variierende Ambientebeleuchtung

Installation

Das Sequencermodul wird direkt am DALI-Bus angeschlossen und benötigt keine Versorgung, diese erfolgt direkt über den Bus (Stromaufnahme typisch 2mA). Der Anschluss an die DALI-Klemmen kann ohne Beachtung der Polung erfolgen und ist gegen Überspannungen immun.

Das Dosenmodul findet in einer Unterputzdose Platz. Das Modul für die Hutschienenmontage verfügt zusätzlich über 4 Schalteingänge für Netzspannung und eine LED, deren Blinken eine laufende Sequenz anzeigt.

Funktion und Konfiguration

Der DALI Sequencer bietet die Möglichkeit DALI Befehlsabfolgen einmalig oder zyklisch auf den DALI-Bus zu senden. Die Sequenzen können mit der Konfigurationssoftware DALI Cockpit erstellt und an das Modul übertragen werden.

Im Sequencer können bis zu 4 Sequenzen (Sequenz 0 – Sequenz 3) gespeichert werden. Es kann jeweils nur eine Sequenz aktiv sein.

Der DALI Sequencer startet, wenn Szene "0-3" broadcast aufgerufen wird:

Sequenz	Aufruf
0	GOTO SCENE 0
1	GOTO SCENE 1
2	GOTO SCENE 2
3	GOTO SCENE 3

Mit dem DALI-Cockpit kann dem DALI Sequencer auch eine DALI Adresse bzw. Gruppe zugewiesen werden. Anschließen kann durch einen GOTO SCENE Befehl an die zugewiesene Adresse/Gruppe eine Sequenz gestartet werden.

Eine laufende Sequenz kann gestoppt werden, indem:

- ein OFF-Befehl broadcast gesendet wird,
- ein OFF-Befehl an die zugewiesene Adresse/Gruppe gesendet wird,
- mit einem GOTO SCENE Command eine andere Sequenz gestartet wird.

Zu den OFF-Kommandos zählen die DALI-Befehle OFF, Direct Arc Power, GOTO SCENE X, RECALL MIN und RECALL MAX.

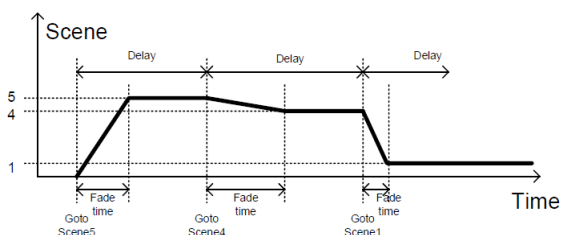
Beim Hutschienenmodul können Sequenzen auch durch Betätigen der Taster an den Tastereingängen ausgelöst werden.

Sequenzen

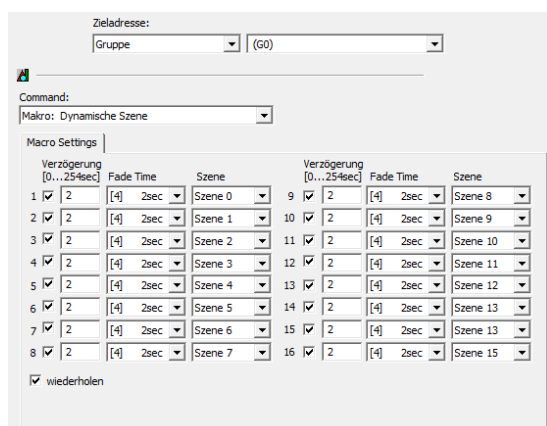
Das DALI-Cockpit unterstützt 2 Möglichkeiten zum Generieren von Sequenzen. Zum einen kann das vordefinierte Makro „Dynamic Scene“ verwendet werden, zum anderen besteht die Möglichkeit ein benutzerdefiniertes Makro zu laden.

Vordefiniertes Makro „Dynamic Scene“

Bei Verwendung des „Dynamic Scene“-Makros kann der Wirkungsbereich und die zeitliche Abfolge von bis zu 16 Szenen definiert werden. Für jeden Szenenaufruf kann die Fadetime und der zeitliche Abstand zum nächsten Aufruf (0...254sec) definiert werden.



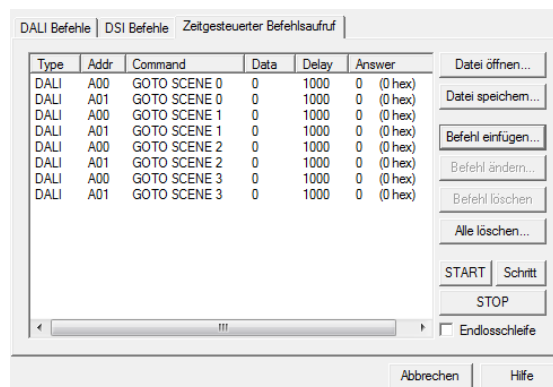
Zum Beispiel könnte eine Sequenz zum automatischen Farbumschalten für das oben angeführte Anwendungsbeispiel so aussehen¹:



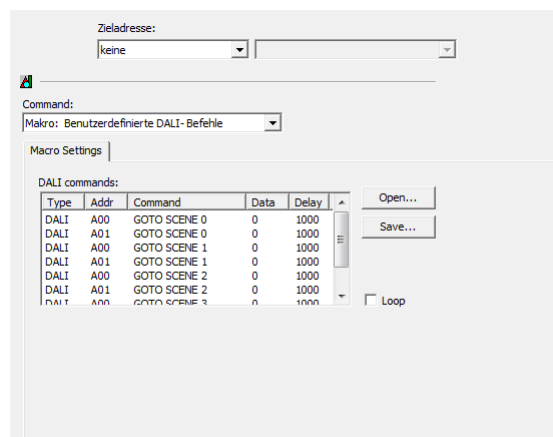
¹ Voraussetzung ist, dass die gewünschten Farbwerte schon in den Szenen der RGBW-Vorschaltgeräte gespeichert sind

Benutzerdefinierte Makros

Das DALI-Cockpit bietet im Menüpunkt DALI-Bus -> DALI-Befehle unter dem Reiter „zeitgesteuerter Befehlsaufruf“ die Möglichkeit Makrofiles zu generieren und als File mit der Extension *.cot abzuspeichern. Ein Beispiel stellt die folgende Sequenz dar in welcher die Szenen 0-3 an den Adressen A00 und A01 immer um eine Sekunde verzögert aufgerufen werden.



Gespeicherte Files können beim DALI Sequencer als benutzerdefinierte Befehlsliste importiert werden:



Eine benutzerdefinierte Sequenz darf aus bis zu 19 DALI-Befehlen bestehen. Damit sind insgesamt 4 Sequenzen mit jeweils bis zu 19 DALI-Befehlen möglich.

Bestellinformation

Art.Nr. 86459582:

DALI Sequencer,
DALI-Steuergerät zur Ausführung von
Sequenzen, Dosen Modul

Art.Nr. 86459582-HS:

DALI Sequencer Hutschiene,
DALI-Steuergerät zur Ausführung von
Sequenzen, Hutschiene Modul

Weiterführende Informationen und Zubehör

DALI-Cockpit – Konfigurations-Software für
DALI-Systeme

<http://lunatone.at/de/dali-systeme/software/>

DALI-Produkte von Lunatone

<http://www.lunatone.at/de/>

Lunatone Datenblätter und Manuals

<http://lunatone.at/de/downloads/>

Kontakt:

Technische Fragen: support@lunatone.com

Anfragen: sales@lunatone.com

www.lunatone.com



Disclaimer

Änderungen vorbehalten. Alle Angaben ohne Gewähr.
Das Datenblatt bezieht sich auf den aktuellen
Auslieferungszustand.

Die Kompatibilität mit anderen Geräten muss vor der
Installation geprüft werden.