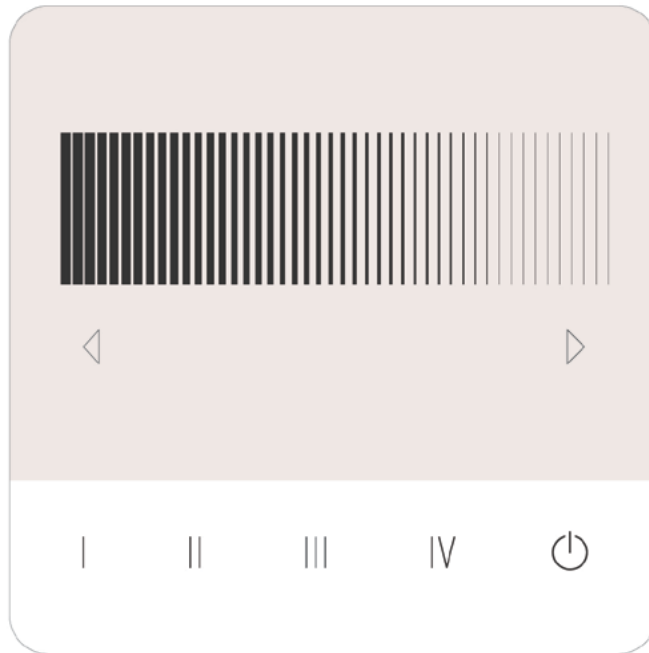




DALI-2 TOUCHPANEL LAYOUTS

Dimmen & Szenen



Art. Nr.: G01A

Funktion:

1 Brightness Slider
Pfeiltasten zur Feineinstellung

Menüleiste unten:

4 Szenen
ON/Off



Art. Nr.: G02A

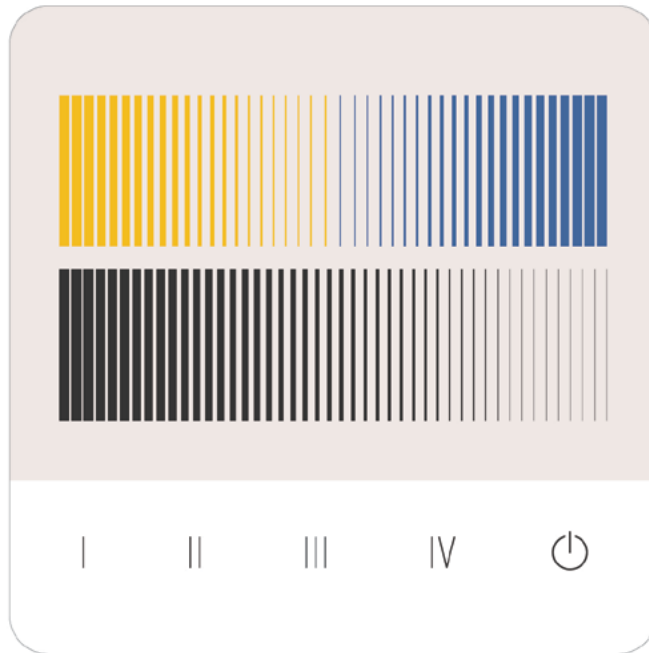
Funktion:

4 Gruppen separat dimmbar mit Pfeiltaste

Menüleiste unten:

4 Szenen
ON/Off

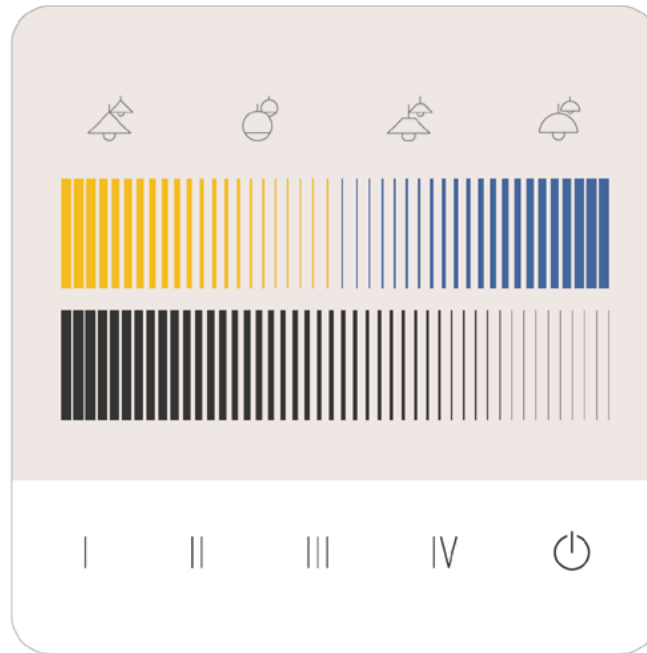
Tunable White



Art. Nr.: G03A

Funktion:
1 Brightness Slider
1 Tunable White Slider

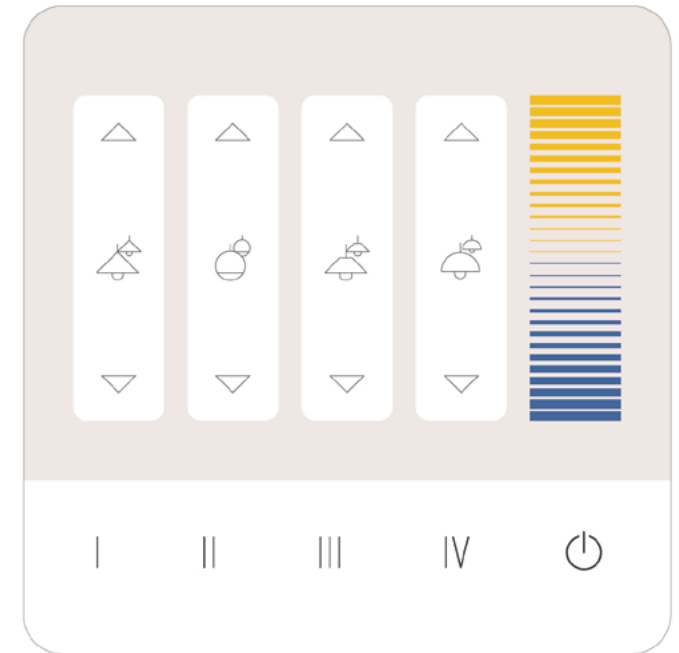
Menüleiste unten:
4 Szenen
ON/Off



Art. Nr.: G04A

Funktion:
4 Gruppenwahltasten
1 Brightness Slider
1 Tunable White Slider

Menüleiste unten:
4 Szenen
ON/Off

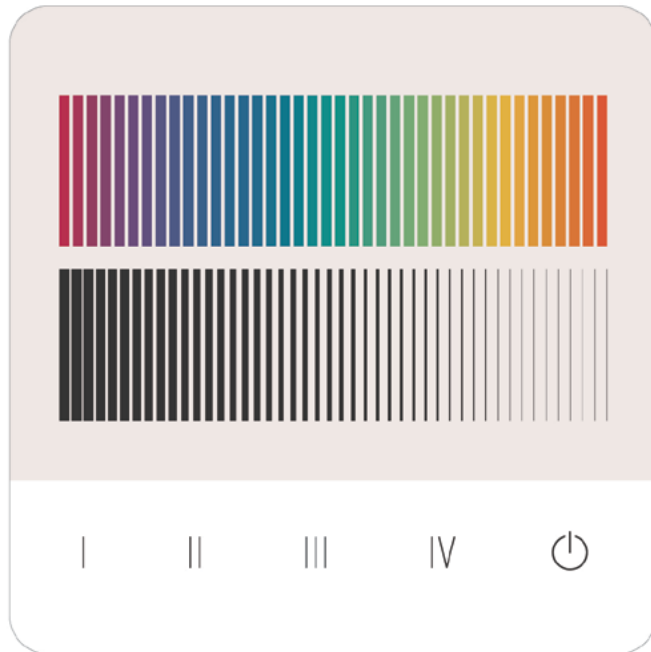


Art. Nr.: G05A

Funktion:
4 Gruppen separat dimmbar mit Pfeiltaste
1 Tunable White Slider

Menüleiste unten:
4 Szenen
ON/Off

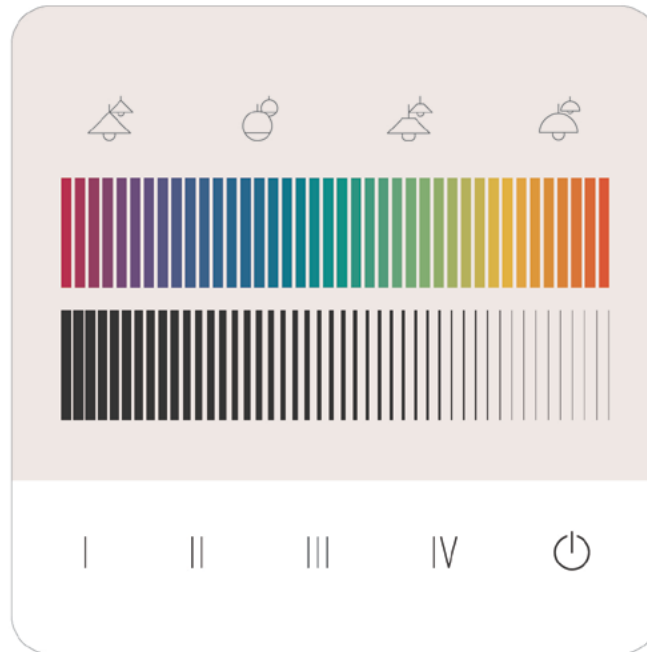
RGB



Art. Nr.: G06A

Funktion:
1 Brightness Slider
1 RGB Slider

Menüleiste unten:
4 Szenen
ON/Off

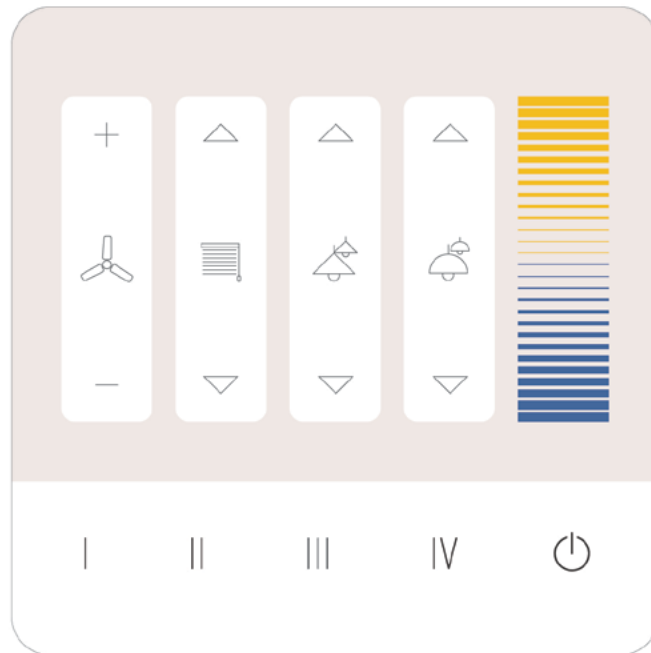


Art. Nr.: G07A

Funktion:
4 Gruppenwahltasten
1 Brightness Slider
1 RGB Slider

Menüleiste unten:
4 Szenen
ON/Off

Multipurpose



Art. Nr.: G08A

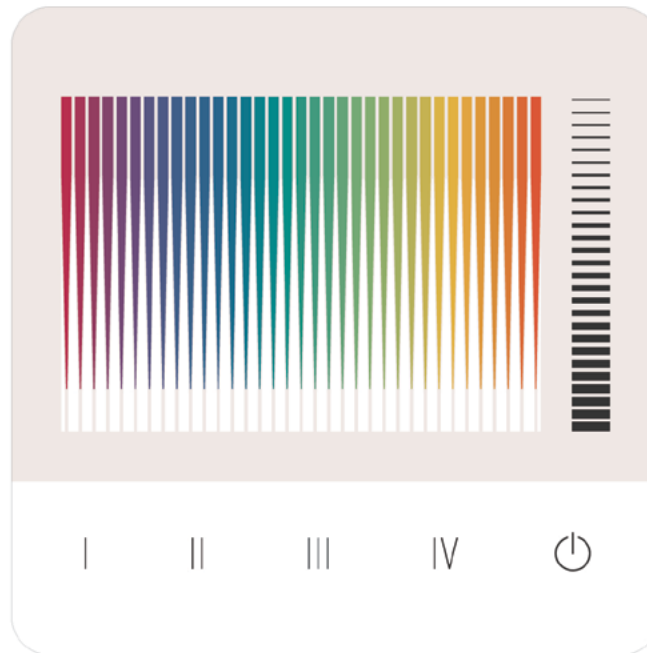
Funktion:

Ventilator, Jalousie, 2 Gruppen: separat dimmbar mit Pfeiltasten
1 Tunable White Slider

Menüleiste unten:

4 Szenen
ON/Off

RGBW



Art. Nr.: G09A

Funktion:

1 Brightness Slider
1 RGBW Slider

Menüleiste unten:

4 Szenen
ON/Off

Individuelles Design?

Nutzen Sie unseren Online-Konfigurator oder senden Sie eine Anfrage an: customlayout@lunatone.com