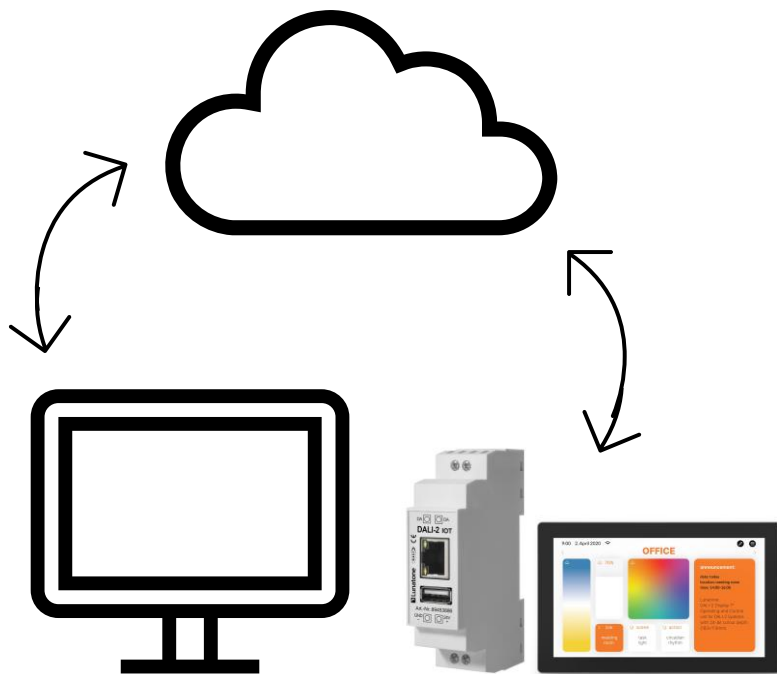


Lunatone Cloud Service



Datenblatt

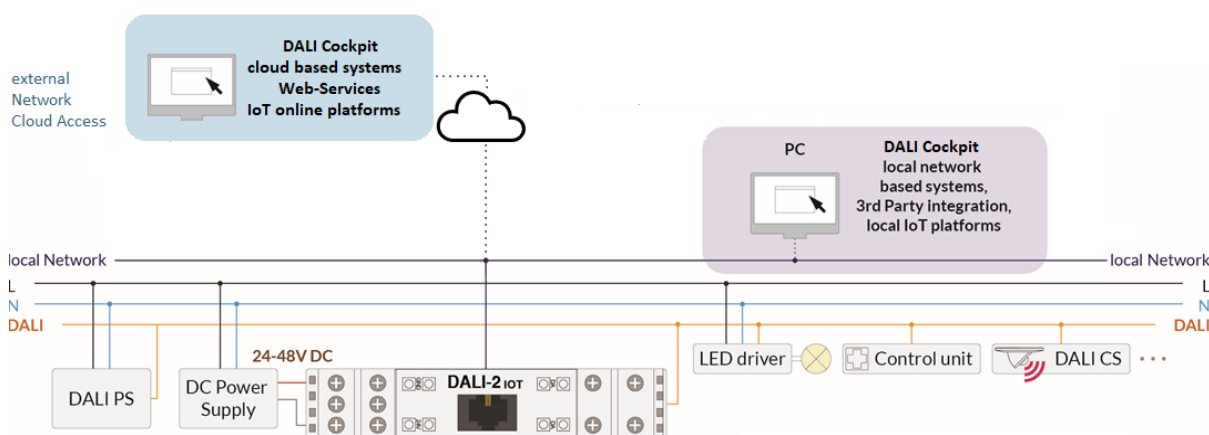
Cloud Service für
Fernwartung

Cloud Service für
DALI-2 IoT und
DALI-2 Display

Lunatone Cloud Service

Überblick

- Cloud Support für DALI-2 IoT und DALI-2 Display (ab FW Version 1.9.0) für Fernwartung und Fernsteuerung
- Cloud Login und Cloud Support im DALI Cockpit: Konfiguration und Steuerung von Cloud Geräten und dahinterliegender DALI Installation
- Simples Verknüpfen von Geräten zur Cloud über die Lunatone Cloud Service Seite: iot.lunatone.com



Cloud-Support beantragen

Der Cloud Support kann für jedes DALI-2 Display oder DALI-2 IoT mit FW > 1.9.0 hinzugefügt werden.

Unter der Weboberfläche des DALI-2 Display oder DALI-2 IoT ist unter dem Reiter „LINK WITH CLOUD“ ersichtlich ob ein Gerät bereits Cloudsupport besitzt. Sollte dies nicht der Fall sein kontaktieren Sie bitte cloudsupport@lunatone.com und geben Sie die auf der Seite genannte Gerätenummer an.

Sobald das Gerät für den Cloudsupport freigeschaltet wurde kann das Verlinken des Gerätes mit Ihrem Cloud-Account durchgeführt werden.

Display/IoT Weboberfläche

Der Zugriff auf die Weboberfläche ist über einen Webbrowser möglich. Dazu müssen sich PC, Handy oder Tablet und DALI-2 Display bzw. DALI-2 IoT in demselben Netzwerk und Adressbereich befinden.

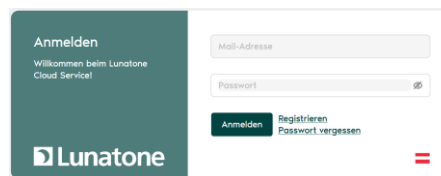
Über Eingabe der IP-Adresse des DALI-2 Displays/DALI-2 IoTs im Browser kann die Weboberfläche geöffnet werden. Die Weboberfläche besitzt mehrere Reiter, einer davon dient der Cloud Verlinkung: „LINK TO CLOUD“.

Die Netzwerkeinstellungen und die IP-Adresse des DALI-2 Displays sind unter „Settings“ -> „Ethernet“ bzw. „Settings“ -> „Wi-Fi“ zu finden. Die Ermittlung der IP-Adresse des DALI-2 IoT kann im [DALI-2 IoT Datenblatt](#) oder im [Manual](#) nachgelesen werden.

Cloud - Geräte Verknüpfung

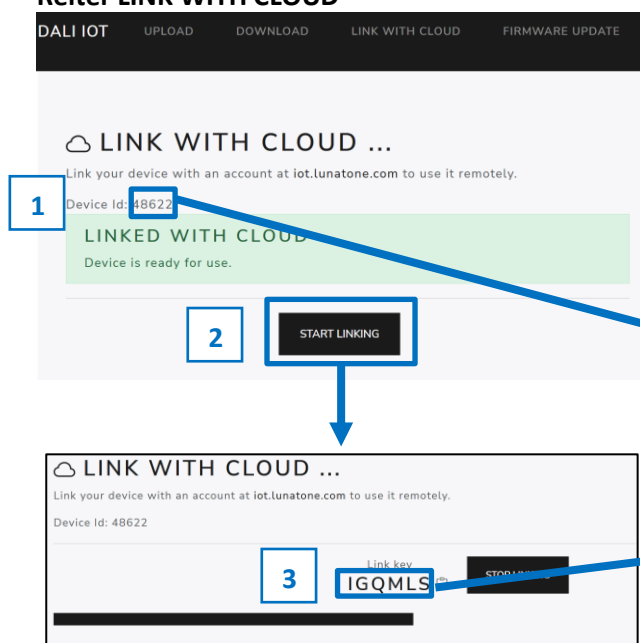
Um die Cloud-Unterstützung für ein Gerät einzurichten, ist ein Lunatone-Cloud-Benutzerkonto erforderlich. Das Benutzerkonto kann hier eingerichtet werden:

<https://iot.lunatone.com/>



Nach Einrichten Des Accounts kann das Gerät verlinkt werden. Dazu muss die Weboberfläche des Gerätes (siehe Abschnitt „Weboberfläche“ oder Datenblatt des jeweiligen Gerätes: DALI-2 Display 4“, DALI-2 Display 7“, DALI-2 IoT) sowie die Cloud Seite geöffnet werden, siehe auch Abbildung 1.

IoT / Display Weboberfläche Reiter LINK WITH CLOUD



Cloud Benutzerkonto Reiter: Geräte Verknüpfen

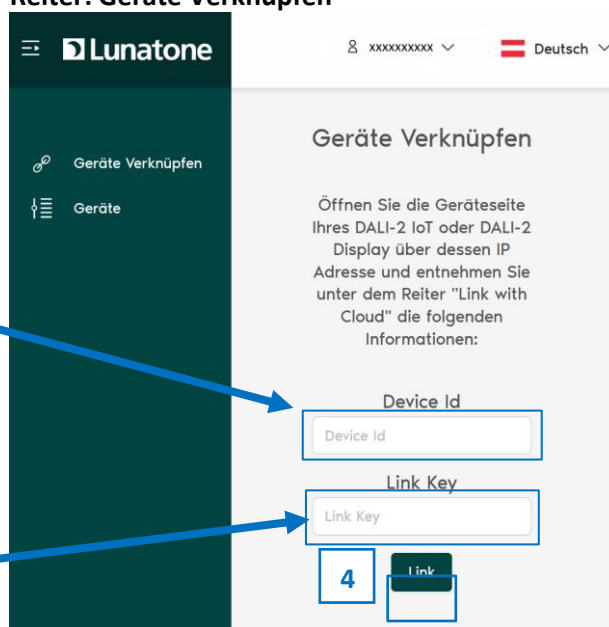




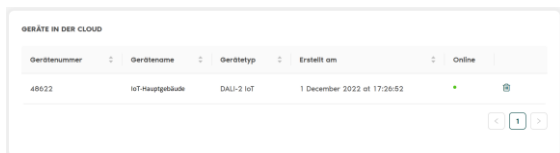
Abbildung 1 Schritt für Schritt Anleitung zur Geräte-Verlinkung

1. Device Id von der Geräte Weboberfläche (Reiter: „Link with Cloud“) auf der Cloud Benutzerkonto Seite (Reiter: „Geräte Verknüpfen“) in das dafür vorgesehene Feld eintragen
2. „Start Linking“ auf der Geräte Weboberfläche anwählen
3. Den generierten Link key in das dafür vorgesehene Feld auf der Cloud Seite eintragen.
 Mit diesem Knopf neben dem Link Key kann der Link Key in die Zwischenablage übernommen werden für einfaches Übertragen per Copy&Paste.
 Der Link Key wird alle 30 Sekunden neu generiert – Der Balken unterhalb zeigt die verbleibende Gültigkeit an.
4. Die Verlinkung anschließend mittels „Link“ Knopf auf der Cloud-Seite bestätigen.

Damit ist der Verlinkungsprozess abgeschlossen und das DALI-2 IoT bzw. DALI-2 Display kann über den erstellten Cloud-Account erreicht werden.

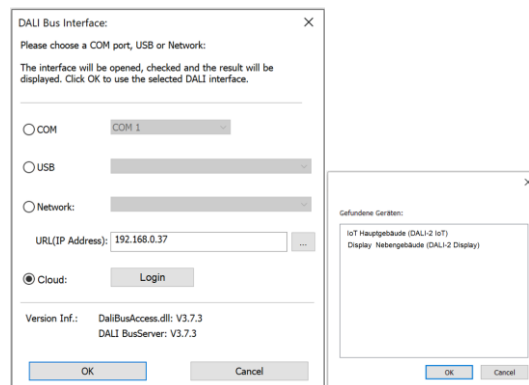
Cloud - Geräte Seite

Unter dem Punkt „Geräte“ auf der Cloud-Seite werden alle mit dem Cloud Account verknüpften Geräte aufgelistet. Die Verknüpfung kann hier bei Bedarf über den Knopf:  wieder entfernt werden.



DALI Cockpit

Um mit dem DALI Cockpit über die Cloud auf Geräte zuzugreifen kann unter „DALI Bus-Interface“ „Cloud“ gewählt werden. Nach dem Login stehen die verknüpften Geräte zur Auswahl.



Mit Auswahl eines Gerätes wird die Schnittstelle wie gewohnt in der Übersicht im DALI Cockpit angezeigt und es können Steuerung, Adressierung und Konfiguration der Geräte wie gewöhnlich durchgeführt werden

Troubleshooting

Geräte Weboberfläche ist nicht erreichbar	Stellen Sie sicher dass das Gerät eingeschalten ist und mit dem Netzwerk verknüpft. Der PC und das Gerät müssen im gleichen Netzwerk und Adressbereich sein
Fehlender Reiter "LINK WITH CLOUD"	Firmware Update zu FW >= 1.9.0 nötig. Kontaktieren Sie cloudsupport@lunatone.com für ein Firmware Update
Gerät wird nicht von CLOUD support unterstützt	Der Cloud Support muss für das Gerät erworben werden – kontaktieren Sie cloudsupport@lunatone.com für ein Angebot und geben Sie die Device-ID bekannt die für die Sie den Cloud Support erwerben möchten.
Cloud Client Fehler <div style="background-color: #f8d7da; padding: 5px; border: 1px solid #f5c6cb;">CAN'T CONNECT TO THE CLOUD SERVICE. Cloud client service unavailable. Contact cloudsupport@lunatone.com if this problem persists.</div>	Gerät neu starten, wenn der Fehler weiterhin auftritt kontaktieren Sie cloudsupport@lunatone.com

Weiterführende Informationen und Zubehör

DALI-2 IoT API Dokumentation

https://www.lunatone.com/wp-content/uploads/2021/08/89453886_DALI2_IOT_API_Dokumentation_GER_M0023.pdf

DALI-Cockpit – kostenlose Konfigurations-Software für DALI-Systeme

<https://www.lunatone.com/produkt-kategorie/software/dali-cockpit/>

DALI-Produkte von Lunatone

www.lunatone.com

Lunatone Datenblätter und Manuals

www.lunatone.com/downloads-a-z

DALI-2 IoT Datenblatt

https://www.lunatone.com/wp-content/uploads/2021/08/89453886_DALI2_IOT_GER_D0099.pdf

DALI-2 Display 7“ Datenblatt

https://www.lunatone.com/wp-content/uploads/2020/11/86456840_DALI-2_Display_7Inch_GER_D0095.pdf

DALI-2 Display 4“ Datenblatt

https://www.lunatone.com/wp-content/uploads/2020/11/86456841_DALI-2_Display_4Inch_GER_D0093-4.pdf

Kontakt

Technische Fragen: support@lunatone.com

Anfragen: sales@lunatone.com

www.lunatone.com



Disclaimer

Änderungen vorbehalten. Alle Angaben ohne Gewähr.
Das Datenblatt bezieht sich auf den aktuellen Auslieferungszustand.

Die Kompatibilität mit anderen Geräten muss vor der Installation geprüft werden.