



DALI-2 TOUCHPANEL 04 LAYOUTS

Dimmen & Szenen



Art. Nr.: G10A

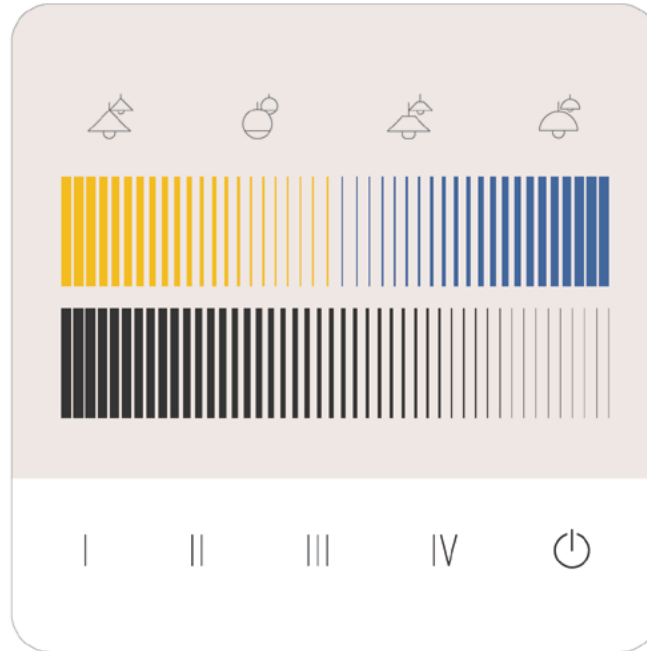
Funktion:

4 Gruppen separat dimmbar mit Pfeiltaste

Menüleiste unten:

4 Szenen
ON/Off

Tunable White



Art. Nr.: G11A

Funktion:

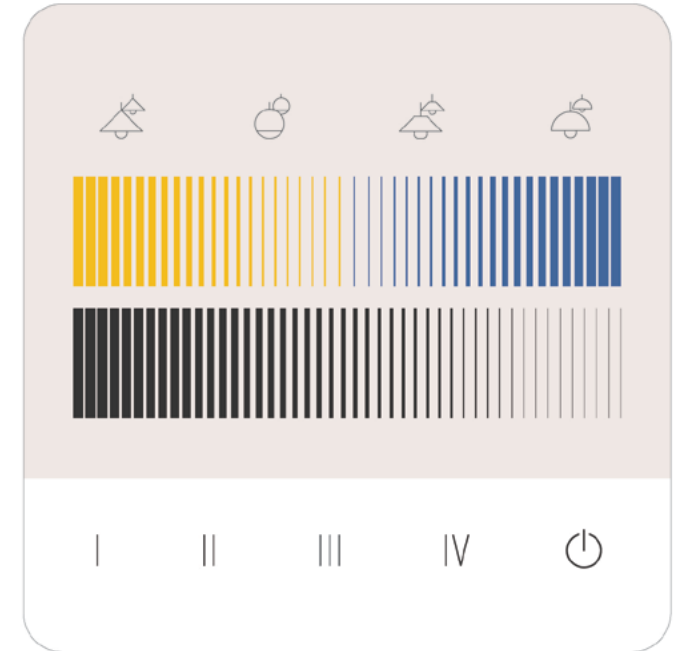
4 Wahltasten: Gruppen

1 Brightness Slider

1 Tunable White Slider

Menüleiste unten:

4 Szenen
ON/Off



Art. Nr.: G12A

Funktion:

4 Wahltasten: Wirkbereich

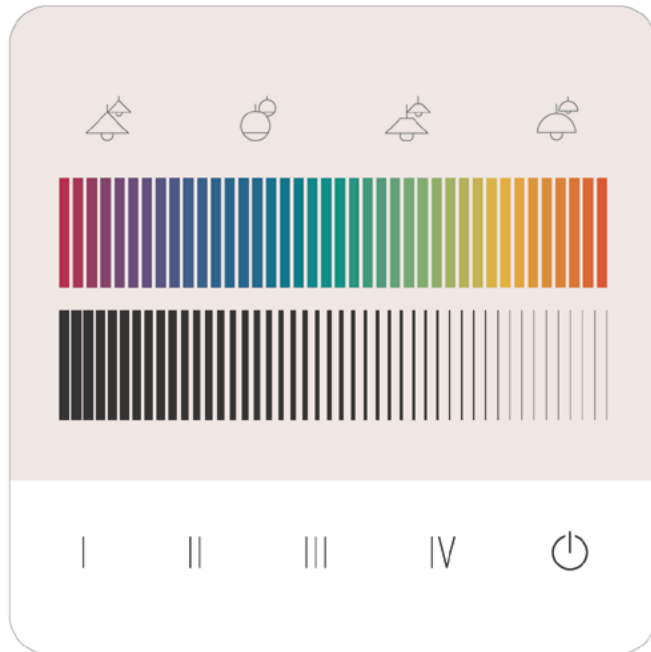
1 Brightness Slider

1 Tunable White Slider

Menüleiste unten:

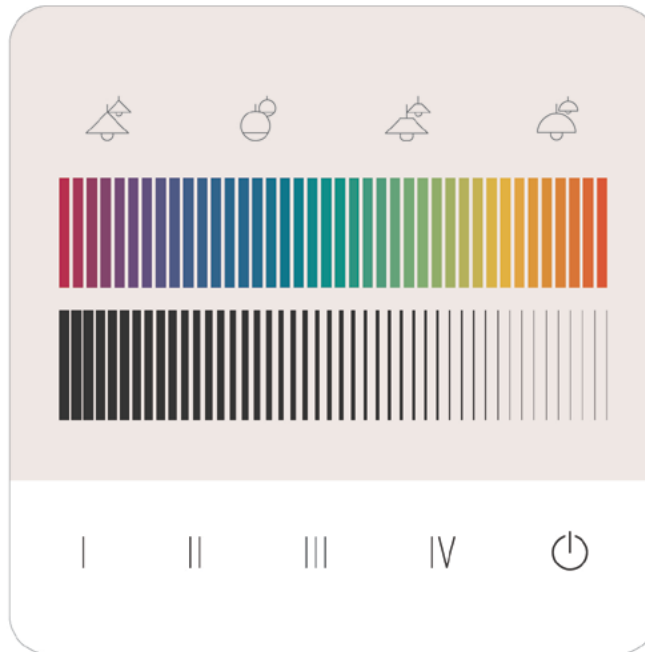
4 Szenen
ON/Off

RGB



Art. Nr.: G13A

Funktion:
4 Wahltasten: Gruppen
1 Brightness Slider
1 RGB Slider
Menüleiste unten:
4 Szenen
ON/Off



Art. Nr.: G14A

Funktion:
4 Wahltasten: Wirkbereich
1 Brightness Slider
1 RGB Slider
Menüleiste unten:
4 Szenen
ON/Off

Individuelles Design?

Nutzen Sie unseren [Online-Konfigurator](#) oder senden Sie eine Anfrage an: customlayout@lunatone.com